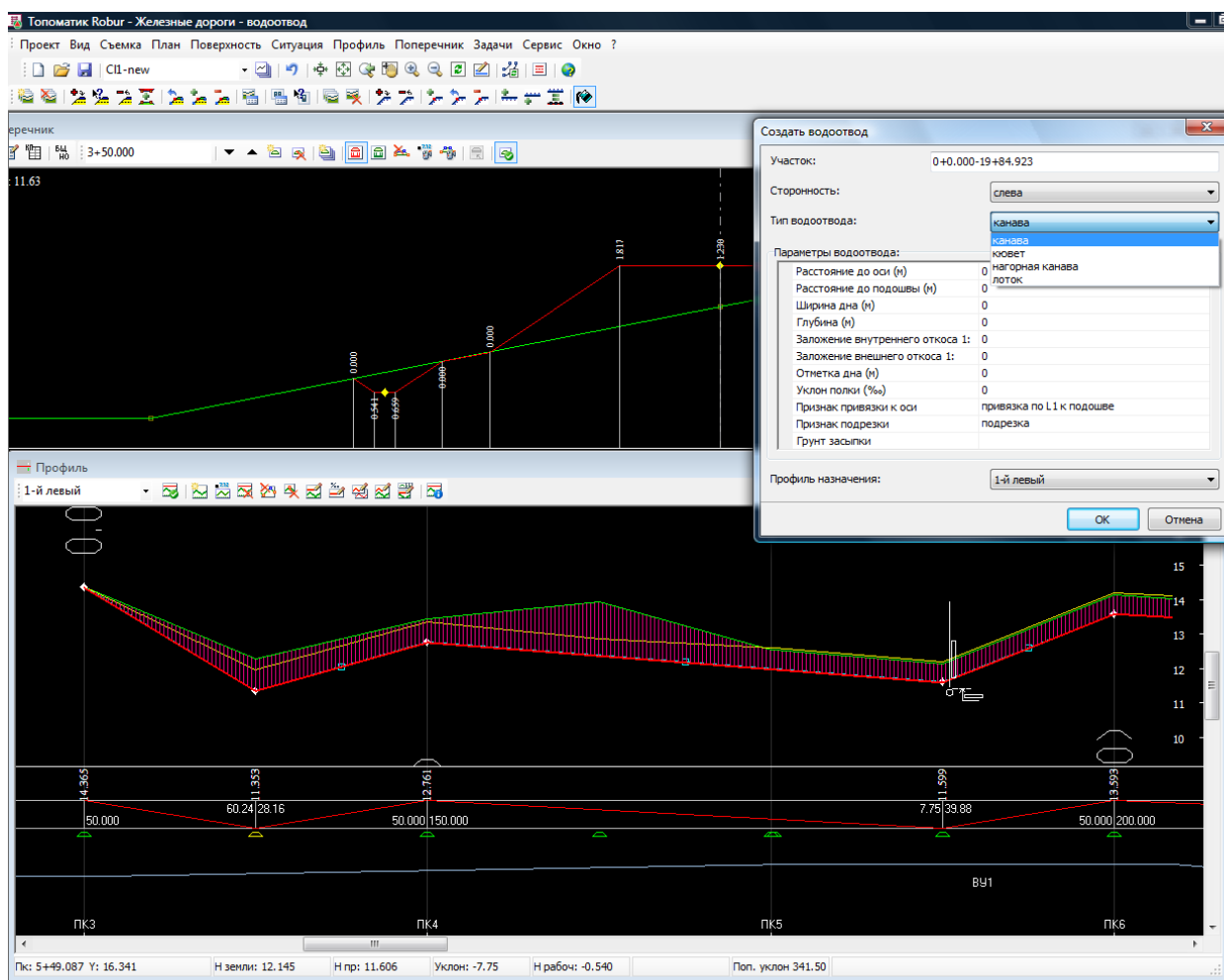


- **Новые возможности Топоматик Robur-Железные дороги (версия 3.1)**

Новые модули:

Водоотвод (Задачи - Водоотводы)

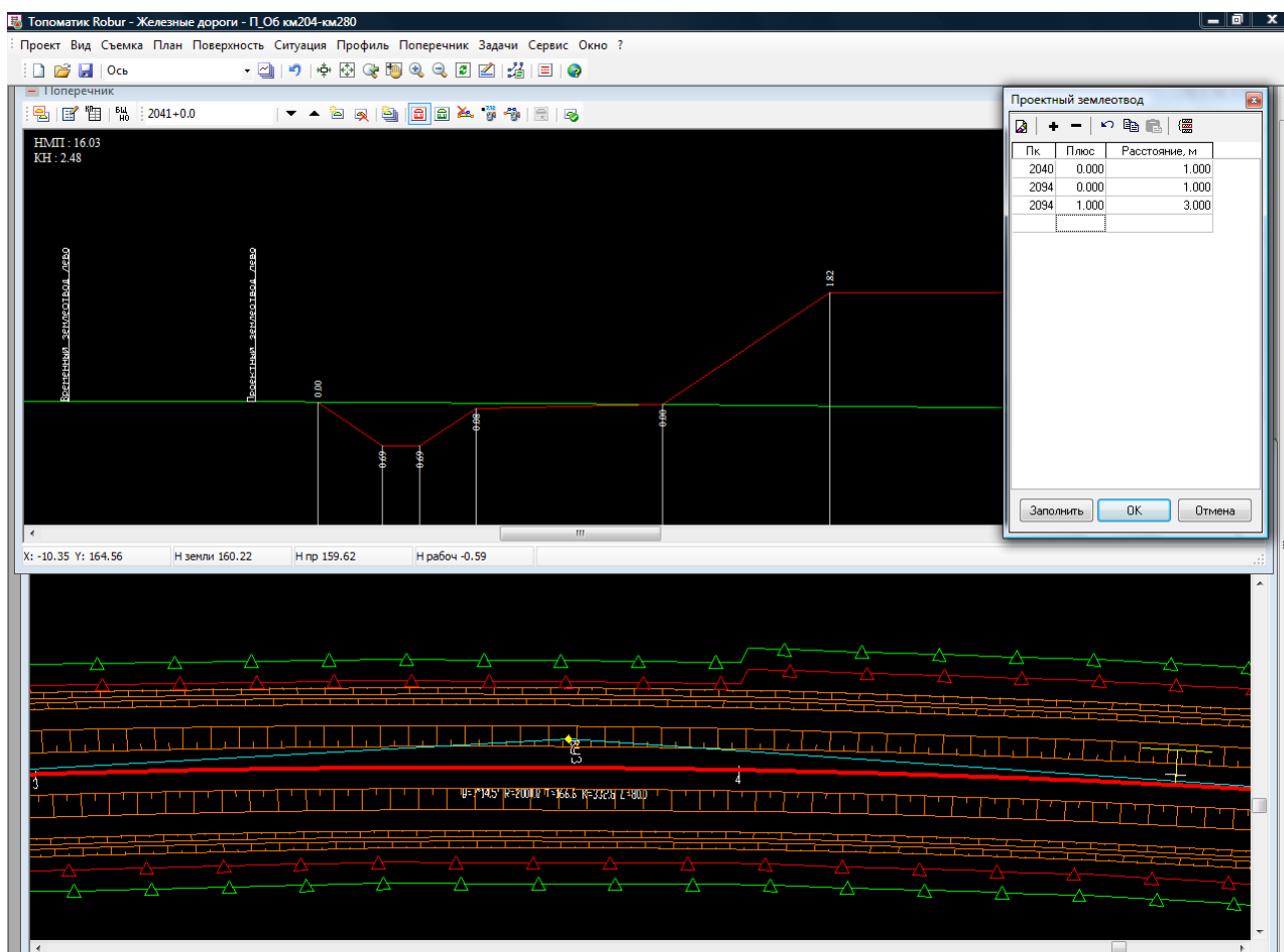
Данный модуль предназначен для проектирования водоотводных устройств (канавы, кюветы, лотки). Он позволяет выбирать соответствующие типы водоотводов, задавать параметры, а затем, вести их детальное проектирование, как на продольном, так и поперечном профиле.



В качестве выходного документа формируется чертеж водоотвода.

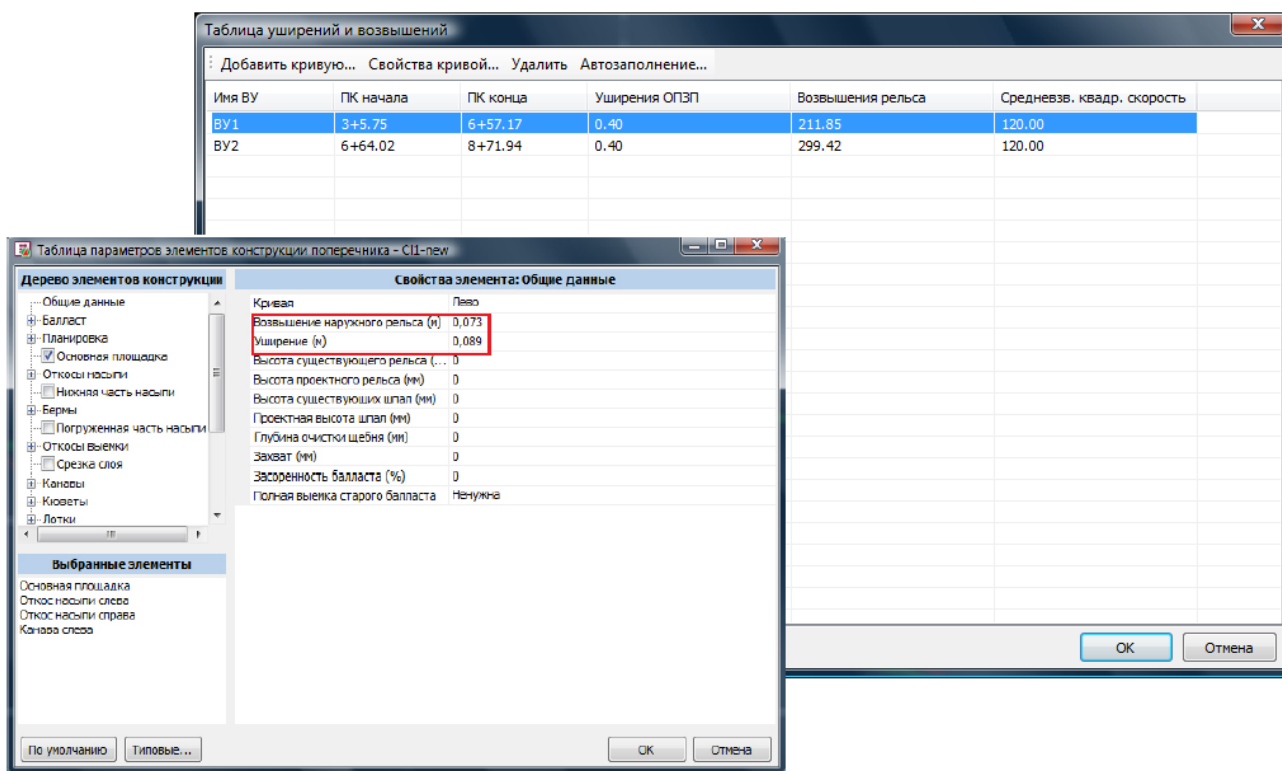
Землеотвод (Задачи - Землеотвод)

Блок функций позволяющий задавать проектный, временный и существующий землеотвод. Его границы могут отображаться в рабочих окнах программы и выходных чертежах. На основе этих данных формируются ведомости занимаемых и дополнительно изымаемых земель.



Расчет уширений и возвышений в кривых (Поперечник - Таблица уширений и возвышений)

Данный модуль позволяет на основе плановых характеристик пути и расчетной скорости подвижного состава, автоматически производить расчет возвышения головки наружного рельса и уширения основной площадки. Рассчитанные данные автоматически заносятся в таблицу параметров поперечных профилей.



Инструменты Топоматик Robur

Инструменты Топоматик Robur – это набор самостоятельных модулей, объединенных общей пользовательской оболочкой. Все модули и оболочка написаны на новой программной платформе компании Топоматик – «Robur 2010». Разрабатывая новую платформу, мы обобщили опыт использования наших программных продуктов, повысили быстродействие алгоритмов, увеличили объем обрабатываемых данных, использовали технические преимущества современных компьютеров, а также учли пожелания пользователей по повышению удобства работы с программой.

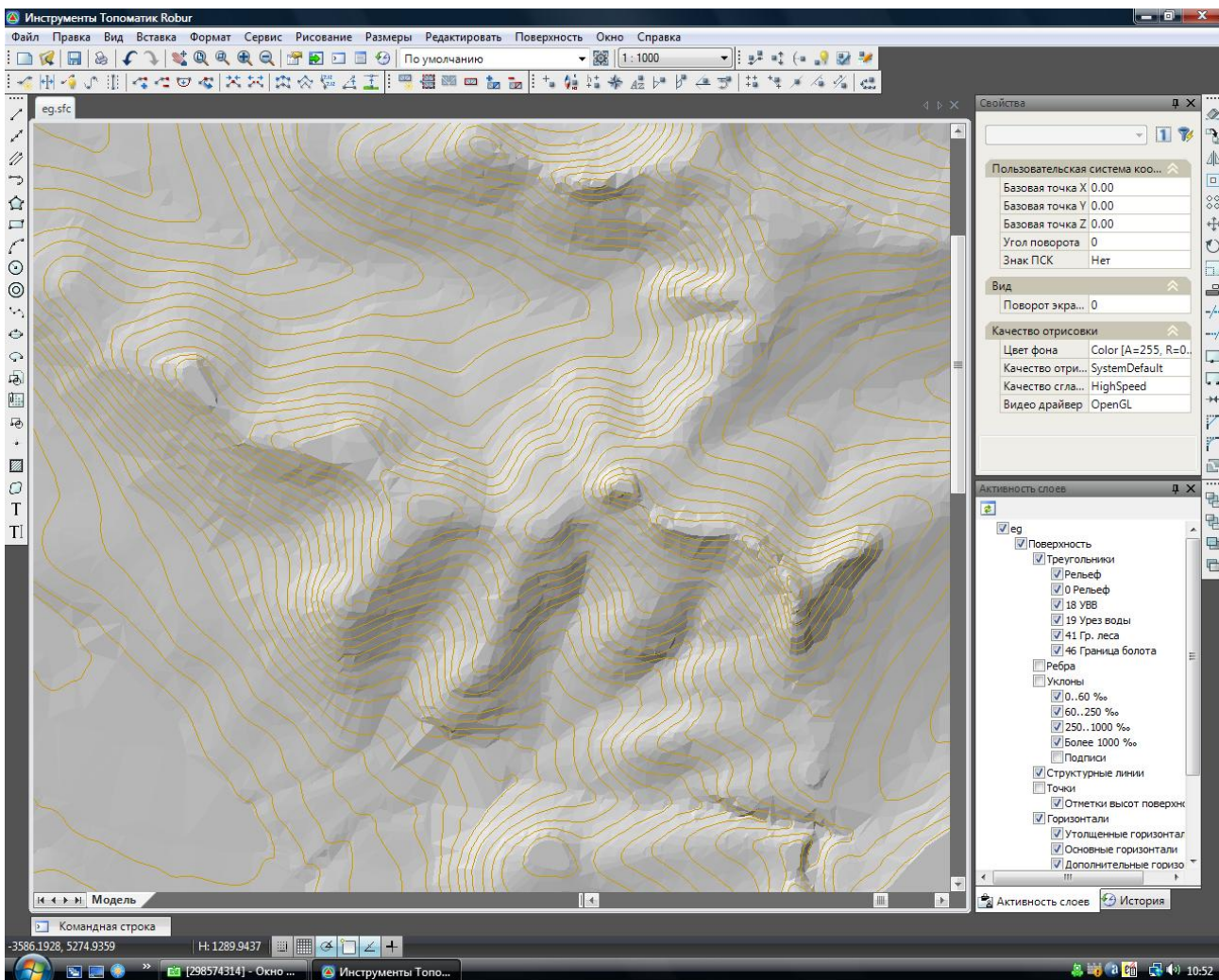
«Инструменты Топоматик Robur» предназначены для совместного использования с программой «Топоматик Robur – Железные дороги», дополняют ее функционал и являются первым шагом по переходу программных продуктов компании Топоматик на платформу «Robur 2010». «Инструменты Топоматик Robur» включают в себя две весьма полезные программы: «Редактор чертежей» (поставлялся с версией Robur-Rail3.0) и «Редактор поверхностей».

Редактор поверхности

Утилита «Редактор поверхностей» – это первый полнофункциональный модуль, написанный на платформе «Robur 2010». В дальнейшем, в процессе разработки платформы, он будет интегрирован во все программы семейства «Топоматик Robur» и полностью заменит существующий функционал для работы с поверхностями. Новый «Редактор поверхностей» имеет существенные преимущества перед встроенным редактором:

- Поверхности могут содержать до пяти миллионов точек (лазерное сканирование);
- Все функции оптимизированы и работают чрезвычайно быстро;
- Поверхность по-настоящему динамическая (вставка или удаление точек приводит к изменению триангуляции, и нет необходимости перестраивать поверхность заново);
- Новый функционал по объединению поверхностей позволяет создавать цифровую модель рельефа поэтапно, по мере поступления данных или компоновать из участков, созданных разными исполнителями. При этом исходная триангуляция полностью сохраняется;
- Удобный интерфейс.

«Редактор поверхностей» можно использовать как самостоятельную программу для задач, которые не позволяет делать существующий встроенный редактор, а затем импортировать готовую поверхность в Robur.



Добавлены новые функции:

- Вставка таблицы элементов плана в чертеже ситуации (Ситуация - Рисовать - Таблицу элементов плана);
- Подгрузка dxf-подложки на продольный профиль;
- Автоматическое нанесение геологических слоев на продольный профиль, параллельных линии черной земли;
- Зеркальный разворот продольного профиля (Профиль - Изменить направление профиля);
- Учет номинальных вертикальных кривых в продольном профиле (План – Подобъекты - Свойства);
- Добавлен новый элемент конструкции поперечника - резерв (Поперечник - Редактор конструкции поперечника);
- Добавлено диалогово - информационное окно Список поперечников (Поперечник - Список поперечников);
- Вывод чертежей поперечников на заданном формате листа и с заданной ориентацией листов (Проект - Создать чертеж - Поперечники (по шаблону)).